

Duurzaam ondernemen

Ontdek de subsidiemogelijkheden voor uw onderneming



Plaats voor duurzaam
denken en doen

Inleiding/inhoud

Op weg naar een duurzame onderneming

Het verduurzamen van uw bedrijf levert veel op. U bespaart energie en geld, uw onderneming neemt een voorbeeldrol, en draagt bij aan een beter klimaat.

Ondernemingen spelen een cruciale rol in het creëren van een toekomstbestendige wereld. Daarom verstrekken overheidsinstanties zoals het Rijk en de provincie allemaal subsidies die voor verschillende doeleinden gebruikt kunnen worden. Inmiddels zijn dit er zoveel dat u net als vele anderen waarschijnlijk door de bomen het bos niet meer kan zien.

De gemeente Veenendaal wil ondernemers graag ondersteunen. Om u op weg te helpen stellen wij deze subsidiegids beschikbaar. Via deze korte samenvatting kunt u in een oogopslag zien welke regelingen voor u relevant zijn.

Subsidies vanuit het Rijk	5
Energie besparen en energie opwek	6
Investeringssubsidie Duurzame energie en Energiebesparing voor zakelijke gebruikers (ISDE)	7
Vastgoed	9
Subsidieregeling Duurzaam Maatschappelijk vastgoed (DUMAVA)	11
Subsidie Verduurzaming en Onderhoud Huurwoningen (SVOH)	13
Financiële mogelijkheden	15
Energie-investeringsaftrek (EIA)	17
Kleinschaligheidsinvesteringsaftrek (KIA): belastingvoordeel Duurzame Energie	19
Milieu-investeringsaftrek (MIA) en Willekeurige afschrijving milieu-investeringen (VAMIL)	21
Regeling groenprojecten	23
Borgstelling MKB-kredieten (BMKB-groen)	25

Innovatie	27	Colofon	55
Demonstratie Energie- en Klimaatinnovatie (DEI+):			
Waterstof en groene chemie	29		
Topsector Energie (TSE): Industrie studies	31		
Klimaat	33		
Versnelde klimaatinvesteringen industrie (VEKI)	35		
Mobiliteit	37		
Financiële Voordelen Emissieloze (Bedrijfs)auto's	39		
Verlaagde energiebelasting voor laadpalen	41		
<i>Subsidies provincie Utrecht</i>	43		
Energie besparen en energie opwek	44		
Stimulering energiebesparing bij bedrijven en maatschappelijke organisaties	45		
Investeringsregeling hernieuwbare elektriciteit	47		
Innovatie	49		
Milieustudies en consultancydiensten gericht op investeringen in duurzame energieopwekking	51		
Innovatieprojecten, haalbaarheidsstudies en pilots	53		

Subsidies vanuit het Rijk

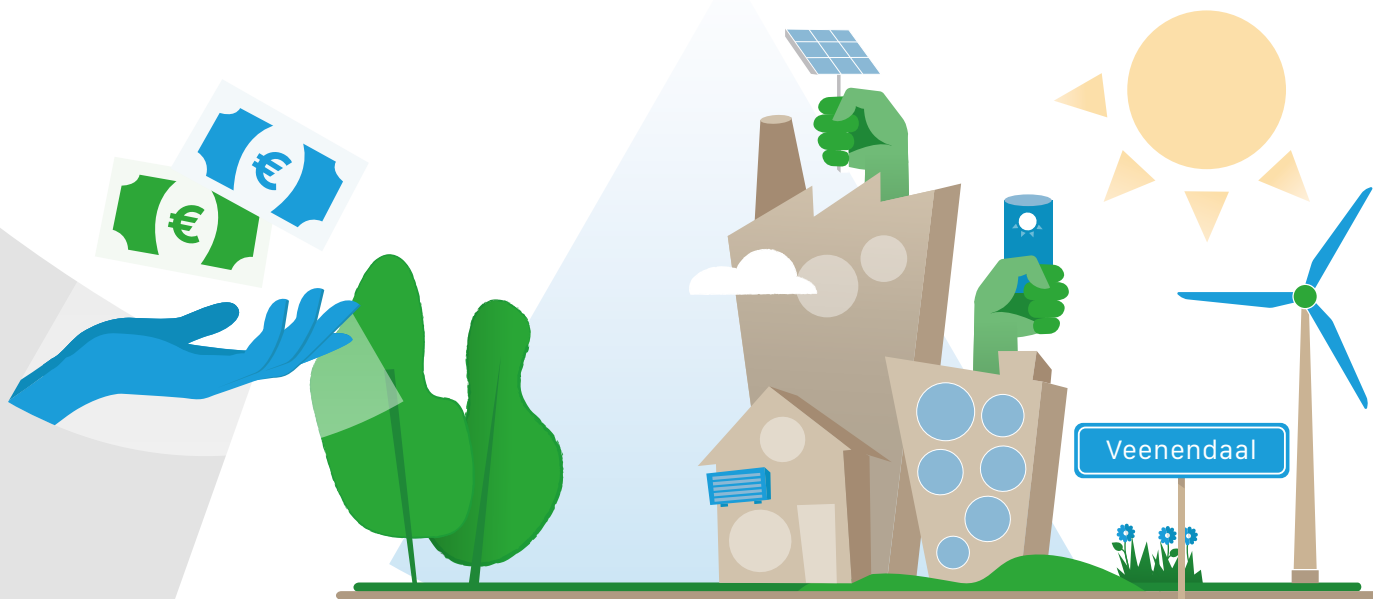


6| *Energie besparen en energie opwek*



Investeringssubsidie Duurzame energie en Energiebesparing voor zakelijke gebruikers (ISDE)

Via de ISDE subsidie voor zakelijke gebruikers ontvangt u subsidie om uw productieproces, gebouw of verhuurwoning te verduurzamen.



Investeringsubsidie Duurzame Energie en Energiebesparing voor zakelijke gebruikers (ISDE)

Subsidiabele activiteiten

- Elektrische Warmtepomp;
- Hybride warmtepomp;
- Zonneboiler.

Vereisten

- Voor het sluiten van de koopovereenkomst dient u eerst de subsidieaanvraag in te dienen;
- Zakelijke partijen, zoals: rechtspersonen, maatschappen, stichtingen, vennootschappen onder firma (vof) en commanditaire vennootschappen (cv), komen in aanmerking voor deze subsidie;
- Een geldig KVK-nummer is vereist, tenzij u een particuliere commerciële verhuurder bent die een warmtepomp of zonneboiler aanschaft voor een huurpand;
- De installatie van de duurzame energemaatregel dient plaats te vinden in Nederland;
- De warmtepomp en zonneboiler dienen binnen 24 maanden na de beslissing over de toekenning van de subsidie in gebruik te worden genomen;

8|

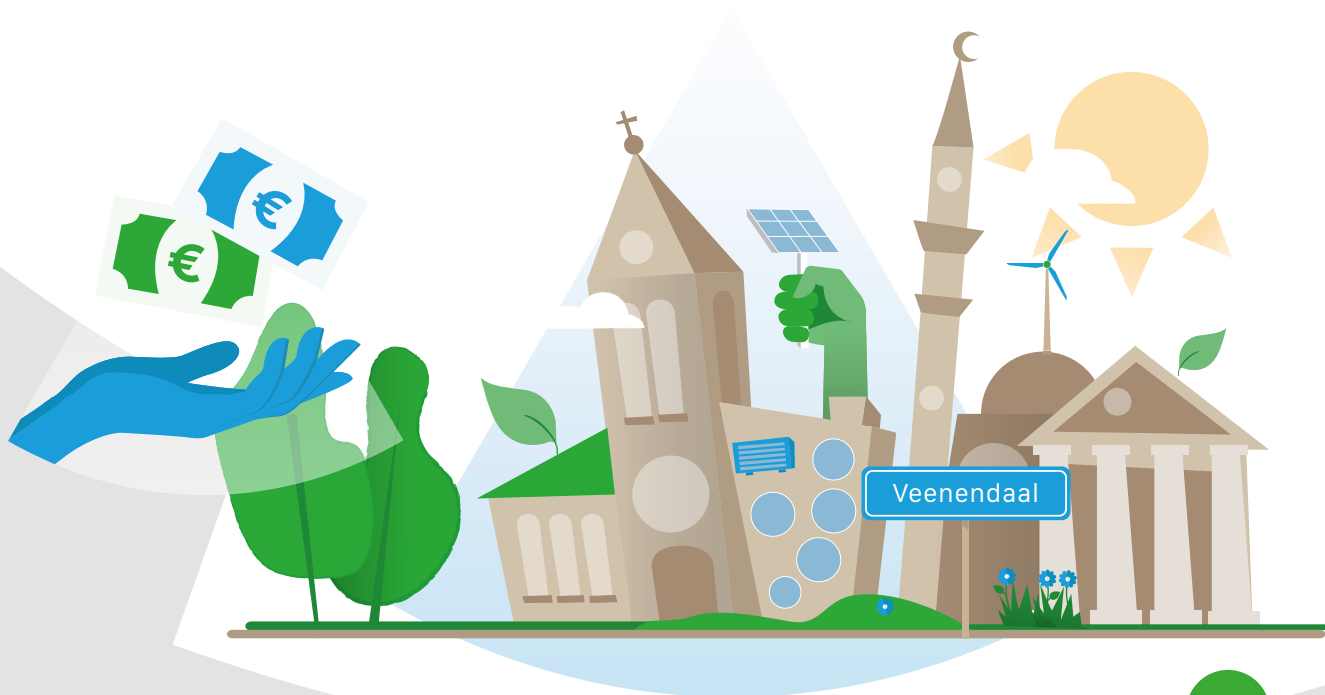
- Een bewijs van installatie door een bouwinstallatiebedrijf is vereist bij het vaststellen van de subsidieaanvraag;
- Facturen en betaalbewijzen voor de aanschaf en installatie, afkomstig van het bouwinstallatiebedrijf, dienen te worden overlegd;
- De geïnstalleerde maatregelen dienen minimaal één jaar in eigendom te blijven en te zijn geïnstalleerd in/aan het pand/woning. Deze verplichting geldt vanaf de datum van de subsidievaststelling;
- Er wordt geen subsidie verstrekt als er al eerder subsidie is ontvangen voor dezelfde maatregel. Tevens heeft u geen recht op de subsidie als u al gebruik heeft gemaakt van fiscaal voordeel via de Energie-investeringsaftrek (EIA).

Vastgoed



Subsidiereregeling Duurzaam Maatschappelijk vastgoed (DUMAVA)

Eigenaren van maatschappelijk vastgoed kunnen subsidie ontvangen voor het verduurzamen van hun gebouw.



|11

Subsidieregeling Duurzaam Maatschappelijk vastgoed (DUMAVA)

Doelgroep

Onder maatschappelijk vastgoed vallen de volgende instellingen:

- Scholen;
- Decentrale overheid, zoals: een gebouw met een publieke functie dat eigendom is van de gemeente, provincie of waterschap;
- Rijksmonumenten die geen woonfunctie hebben, zoals musea, theaters, bibliotheken e.d.;
- Religieuze instellingen.

Subsidiabele activiteiten

Bijna alle duurzame maatregelen worden vergoed.

Een aantal voorbeelden van maatregelen die onder deze regelingen vallen zijn:

- Subsidie voor energieadvies;
- Subsidie voor het laten opstellen van een energielabel;
- Subsidie voor uitvoering van de verduurzamingsmaatregelen zoals o.a.:
 - *Isolerende maatregelen en isolatieglas in bestaande gebouwen;*

- *Verwarming, koelen en ventileren zoals warmtepompen;*
- *Groene daken.*

Aanvraagperiode

Aanvragen kunnen worden ingediend tussen maandag 18 september 2023, 09:00 en dinsdag 31 december 2024, 17:00.

Subsidiebedrag

Het subsidiebedrag bedraagt minimaal €25.000 en maximaal € 2,5 miljoen per aanvraag.

Subsidie Verduurzaming en Onderhoud Huurwoningen (SVOH)

Particuliere verhuurders en institutionele beleggers kunnen met deze subsidieregeling één of meerdere huurwoningen in eigen bezit verduurzamen.



13



Subsidie Verduurzaming en Onderhoud Huurwoningen (SVOH)

Subsidiabele maatregelen

U kunt subsidie ontvangen voor de volgende maatregelen:

1. Energiebesparende maatregelen;
2. Onderhoudsmaatregelen die verplicht gecombineerd worden met minimaal één energiebesparende maatregel. Dit betekent dus dat u ten minste twee maatregelen laat uitvoeren. (Onderhoudsmaatregel en energiebesparende maatregel);
3. Energieadvies (alleen in combinatie met een maatregel).

14|

Aanvraagperiode

Aanvragen kunnen worden ingediend tussen vrijdag 1 april 2022, 09:00 en woensdag 31 december 2025, 17:00.

Subsidiebedrag

Per woning kunt u maximaal € 6.000 aan subsidie ontvangen. Voor elke verhuurder geldt een maximum bedrag van €400.000 aan subsidies.

Financiële mogelijkheden



Energie-investeringsaftrek (EIA)

De EIA is een fiscale aftrekregeling die ondernemers direct financieel voordeel biedt wanneer ze investeren in energiebesparende bedrijfsmiddelen en duurzame energie. Naast de gebruikelijke afschrijving is het mogelijk om een extra bedrag van de winst af te trekken voor deze investeringen. De aftrek bedraagt 45,5% van het investeringsbedrag dat in aanmerking komt.



Energie-investeringsaftrek (EIA)

Vereisten

Om in aanmerking te komen voor de EIA, moet uw investering in een bedrijfsmiddel voldoen aan de volgende vier voorwaarden:

- 1 Het bedrag aan energie-investeringen per bedrijfsmiddel is minimaal € 2.500;
- 2 Het bedrijfsmiddel is nieuw en niet eerder gebruikt;
- 3 Het bedrijfsmiddel staat vermeld op de energielijst (www.rvo.nl/sites/default/files/2023-08/Brochure-EIA-Energielijst-2023_0.pdf)

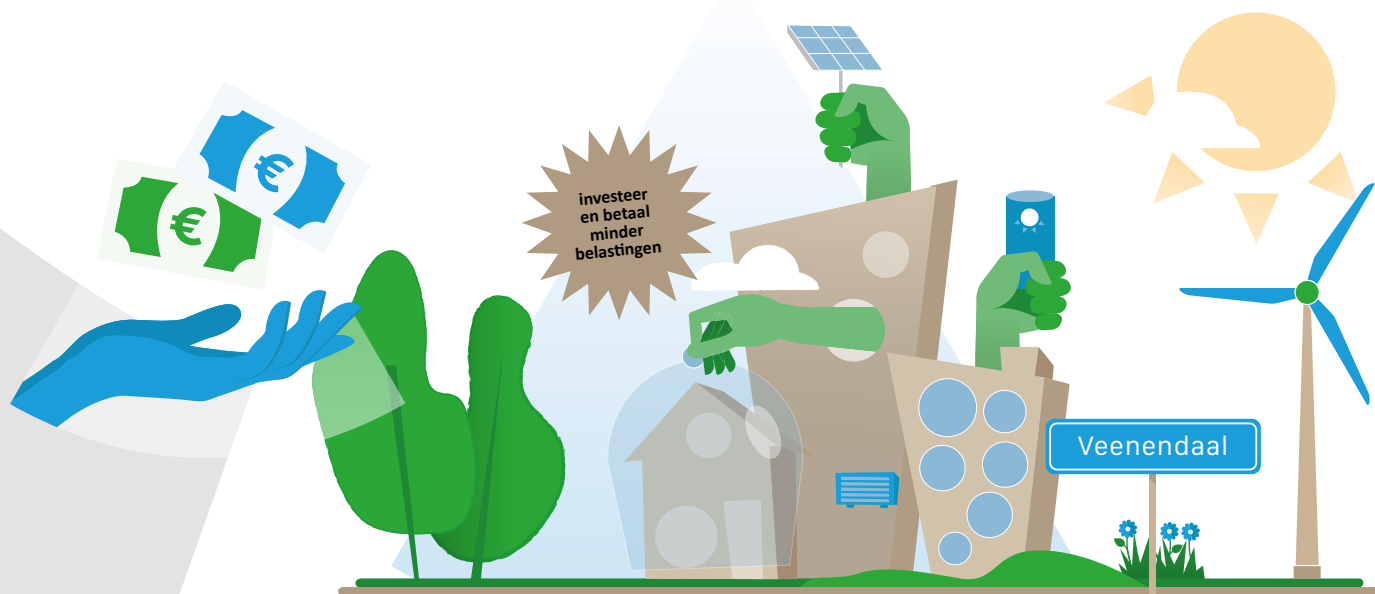
18| Daarnaast komen in aanmerking voor de EIA:

- *Bedrijfsmiddelen die niet op de Energielijst staan, maar wel energie of fossiele brandstoffen besparen en een algemene besparingsnorm halen;*
- *De kosten van een energieadvies, onder bepaalde voorwaarden.*

- 4 U kunt niet tegelijkertijd de EIA en Milieu-investeringsaftrek (MIA) ontvangen voor hetzelfde bedrijfsmiddel. U kunt echter wel de EIA combineren met de Kleinschaligheidsinvesteringsaftrek (KIA).

Kleinschaligheidsinvesteringsaftrek (KIA): belastingvoordeel Duurzame Energie

De KIA is een fiscale regeling, die ondernemers een belastingvoordeel biedt bij investeringen in bedrijfsmiddelen. Het belastingvoordeel is bedoeld om ondernemers te stimuleren om te investeren in hun bedrijf.



19

Kleinschaligheidsinvesteringsaftrek (KIA): belasting voordeel

Duurzame Energie

De KIA is een aftrekpost op uw fiscale winst, zodat u minder belasting betaalt, die van toepassing is wanneer u investeert in bedrijfsmiddelen tijdens een boekjaar:

- Waaronder de opwek van duurzame energie of energiebesparing zoals isolatiemaatregelen;
- U kunt ook investeren in andere bedrijfsmiddelen die niet gericht zijn op verduurzaming;
- Het bedrag van de KIA is afhankelijk van het geïnvesteerde bedrag en is gebaseerd op een percentage van het investeringsbedrag, die te vinden op de website van de belastingdienst, zie de link op de voorpagina van de subsidie.

Investerings in Samenwerkingsverbanden

- Alle vennoten moeten dezelfde verdeelsleutel toepassen;
- De verdeling moet redelijk zijn, zie de kop 'verdeling op redelijke basis';
- De verdeling geldt voor alle vormen van investeringsaftrek;
- De verdeling geldt voor alle vennootschappelijke investeringen van de deelnemers in het

samenwerkingsverband;

- Bij de berekening van de desinvesteringsbijtelling mag niet worden afgeweken van de verdeling die voor investeringsaftrek is gebruikt. De desinvesteringsbijtelling is een bedrag dat aan de winst van een bedrijf wordt toegevoegd als een eerder geclaimd fiscaal voordeel wordt terugbetaald wanneer een bedrijfsmiddel voortijdig wordt verkocht of buiten gebruik wordt gesteld;
- Een gezamenlijk verzoek met de verdeelsleutel moet worden ingediend voordat de definitieve aanslag inkomstenbelasting of vennootschapsbelasting van een van de deelnemers aan het samenwerkingsverband definitief wordt.

Verdeling op redelijke basis

De belastingdienst beoordeelt of hier sprake van is.

U mag een verdeling maken volgens bijvoorbeeld:

- kapitaalsverhouding;
- aandelen in de stille reserves;
- aandelen in de winst;
- gelijke delen.

Milieu-investeringsaftrek (MIA) en Willekeurige afschrijving milieu-investeringen (VAMIL)

De MIA biedt u de mogelijkheid de fiscale winst te verlagen. U kunt tot 45% van het investeringsbedrag in mindering brengen op de winst. Het percentage van de aftrek is afhankelijk van de milieueffecten en de gangbaarheid van het bedrijfsmiddel. Dat kan betekenen dat bedrijven met een bedrijfsmiddel dat duurzaam is, een hoger percentage kunnen aftrekken van hun winst.



|21

Milieu-investeringsaftrek (MIA) en Willekeurige afschrijving milieu-investeringen (VAMIL)

U kunt het investeringsbedrag op willekeurige momenten afschrijven, dit heeft de volgende voordelen:

1. **Liquiditeitsvoordeel:** Sneller afschrijven leidt tot direct belastingvoordeel, wat resulteert in lagere belastingen in het jaar van aanschaf;
2. **Flexibiliteit:** U kunt afschrijvingstijden aanpassen aan uw behoeften: handig voor snel verouderende bedrijfsmiddelen of om belastingvoordelen op het meest gunstige moment te benutten;
3. **Stimulans duurzame Investerings:** De MIA-regeling stimuleert investeringen in milieuvriendelijke bedrijfsmiddelen. Flexibel afschrijven maakt duurzame technologieën financieel aantrekkelijker.

Doelgroep

Deze regeling is te gebruiken voor ondernemingen in Nederland die inkomsten-of vennootschapsbelasting betalen. Dat kunnen ook overheidsorganisaties, stichtingen of verenigingen zijn.

Subsidiabele activiteiten

Uw investeringen moeten voldoen aan verschillende voorwaarden :

- De MIA en VAMIL zijn twee verschillende regelingen maar worden vaak gecombineerd. Beide regelingen maken gebruik van de gezamenlijk Milieulijst;
- Het bedrijfsmiddel mag niet eerder gebruikt zijn;
- De investering moet betrekking hebben op de aanschaf- en voortbrengingskosten van het bedrijfsmiddel;
- Het bedrag aan milieu-investeringen moet minimaal € 2.500 per bedrijfsmiddel zijn.

U kunt niet tegelijkertijd de EIA en de MIA/VAMIL ontvangen voor hetzelfde bedrijfsmiddel. Wel kunt u de MIA/VAMIL combineren met de KIA.

Regeling groenprojecten

De regeling groenprojecten is een fiscale regeling die in Nederland van toepassing is op investeringen in duurzame en milieuvriendelijke projecten. Het doel van deze regeling is het stimuleren van investeringen in groene projecten en het bevorderen van duurzame ontwikkeling.



|23

Regeling groenprojecten

Onder de regeling groenprojecten kunnen investeerders in aanmerking komen voor een aantal fiscale voordelen, waaronder:

- **Groenverklaring:** Een groenproject kan een groenverklaring aanvragen, die wordt afgegeven door de RVO. Deze verklaring bevestigt dat het project voldoet aan bepaalde duurzaamheidscriteria. De groenverklaring maakt het mogelijk voor investeerders om te profiteren van fiscale voordelen;
- **Groenfonds:** Investeerders die willen deelnemen aan groenprojecten kunnen gebruikmaken van groenfonds. Dit zijn financiële instellingen die erkend zijn en investeren in projecten met een groencertificering;
- **Belastingvoordeel:** Investeerders in groenprojecten kunnen in aanmerking komen voor belastingvoordelen, zoals een vrijstelling van box 3-heffing (vermogensrendementsheffing) over het geïnvesteerde bedrag. Daarnaast kan er recht zijn op een groenprojectkorting op de inkomstenbelasting.

Het specifieke fiscale voordeel varieert afhankelijk van de investeringsomvang, duur en de voorwaarden van de groenprojectenregeling. Deze regeling streeft ernaar om groene investeringen te bevorderen en duurzaamheid te ondersteunen. Voor gedetailleerde informatie en advies is het aan te raden contact op te nemen met een belastingadviseur of de RVO.

Borgstelling MKB-kredieten (BMKB-groen)

Als u als ondernemer onvoldoende onderpand heeft voor een lening, kunt u overwegen de Borgstelling MKB-kredieten (BMKB) via uw financiële instelling te gebruiken. De BMKB vergroot het onderpand en vermindert het risico voor geldverstrekkers, waardoor lenen makkelijk wordt. De BMKB-G is uitsluitend bedoeld voor mkb-ondernemingen tot 250 medewerkers.



|25

Borgstelling MKB-kredieten (BMKB-groen)

Verruiming en voorwaarden

De BMKB heeft de borgstellingsomvang verhoogd van 50% naar 75% van het kredietbedrag, waardoor financierders gemakkelijker en sneller kredieten kunnen verstrekken en bedrijven meer en eerder geld kunnen lenen voor groene investeringen.

Subsidiabele activiteiten

- Bedrijfsmiddelen die zijn opgenomen in de EIA-energielijst (www.rvo.nl/sites/default/files/2023-08/Brochure-EIA-Energielijst-2023_0.pdf);
- Overige middelen zijn bedrijfsmiddelen die indirect bijdragen aan energiebesparing, maar niet specifiek worden vermeld in de EIA-energielijst. Ondernemers kunnen maximaal 50% van de kosten van deze middelen opnemen in hun BMKB-aanvraag;
- Aanpassingen of vervangingen van bedrijfspanden om ten minste een energielabel C te behalen.

Stapelingsregelingen

- Het combineren van BMKB-Groen en MIA/VAMIL biedt ondernemers zowel financiële ondersteuning via

BMKB-Groen als fiscale voordelen via MIA/VAMIL.

- De BMKB-G en de EIA zijn onafhankelijke regelingen die parallel kunnen worden gebruikt, op voorwaarde dat de investeringen voldoen aan de criteria van beide regelingen. Een afzonderlijke EIA-subsidieaanvraag moet worden ingediend en wordt beoordeeld door de RVO.

Provisie

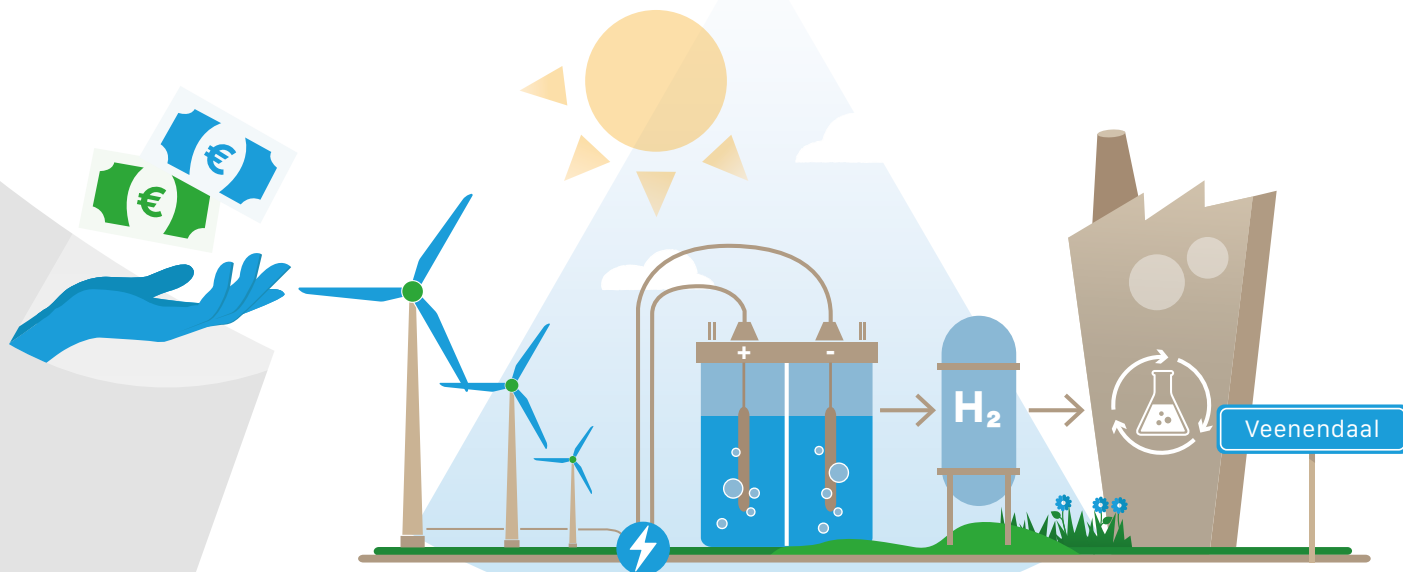
De provisie voor de BMKB-G is verlaagd. Deze bedraagt nu 2% voor investeringen met een looptijd van minder dan 6 jaar, en 3% voor investeringen met een looptijd tussen de 6 en 12 jaar.

Innovatie



Demonstratie Energie- en Klimaatinnovatie (DEI+): Waterstof en groene chemie

De subsidie is bedoeld voor ondernemers en/of eindgebruikers die investeren in innovaties die ons energiesysteem flexibeler maken. Denk bijvoorbeeld aan de productie van groene waterstof of het efficiënter maken van het elektrolyseproces om opschaling en kostenvermindering van waterstof te realiseren.



29

Meer informatie

www.rvo.nl/subsidies-financiering/dei/waterstof-en-groene-chemie



Plaats voor duurzaam
denken en doen

Demonstratie Energie- en Klimaatinnovatie (DEI+): Waterstof en groene chemie

Subsidiabele activiteiten

We zien een toenemende afhankelijkheid van weersafhankelijke elektriciteitsopwekking. Daarom stimuleren we innovaties in energieopslag, hernieuwbare energieconversie en groene waterstofproductie via waterelektrolyse om de groeiende afhankelijkheid van weersafhankelijke elektriciteitsopwekking te stimuleren via deze subsidieregeling. U kunt subsidie aanvragen voor:

- 30| • Stimulering van energieopslag en conversie van hernieuwbaar opgewekte energie;
- Productie van groene waterstof op basis van hernieuwbare elektriciteit;
- Transport en opslag van waterstof;
- Vernieuwende toepassingen van waterstof als brandstof in de industrie.

Aanvraagperiode

Aanvragen kunnen worden ingediend tussen maandag 3 juli 2023, 09:00 en dinsdag 25 juni 2024, 17:00.

Topsector Energie (TSE): Industrie studies

U kunt subsidie ontvangen voor het uitvoeren van haalbaarheidsstudies voor innovatieve pilot- of demonstratieprojecten of milieu-investeringen in de industrie. Deze projecten hebben als doel de CO₂-uitstoot tegen lage kosten te verminderen in 2030.



[31

Topsector Energie (TSE): Industrie studies

Subsidiabele activiteiten

Er zijn drie soorten studies waarvoor u subsidie kunt aanvragen namelijk:

1. Haalbaarheidsstudies. U voert een haalbaarheidsstudie uit voor een innovatief pilotproject, waarbij een vernieuwende CO₂-verminderende techniek wordt getest onder realistische omstandigheden om de levensvatbaarheid te beoordelen. De techniek moet vernieuwend zijn;
2. Milieustudie. Een milieustudie helpt uw bedrijf bij het bepalen van de benodigde investeringen om een hoger niveau van milieubescherming te halen en bij het kiezen tussen de verschillende mogelijkheden;
3. Vergelijkbare studie. In een soortgelijke studie onderzoekt u een milieuvriendelijke investering in een demonstratie- of in een project met een uitontwikkelde technologie die niet valt onder een milieustudie volgens de Algemene Groepsvrijstellingsverordening (AGVV). Dit omvat:
 - Onderzoeken naar ver ontwikkelde biobrandstoffen.
 - Projecten voor afvang, gebruiken en opslag van CO₂ (CCUS).

- Projecten waarbij een andere partij dan de initiatiefnemer van de duurzame investering het milieuvoordeel behaalt.

Voor een vergelijkbare studie is een de-minimis verklaring vereist, waarmee overheden bedrijven tot €200.000,- kunnen ondersteunen gedurende drie belastingjaren zonder dat dit als staatssteun wordt beschouwd, en met minimale invloed op het handelsverkeer tussen Europese lidstaten.

Aanvraagperiode

Aanvragen kunnen worden ingediend tussen maandag 3 april 2023, 09:00 en zondag 31 maart 2024, 17:00.

Subsidiebedrag

Maximale subsidiebedragen per project: €2.000.000 voor haalbaarheids- en milieustudies, en het volledige de-minimissteunbedrag van €200.000 voor vergelijkbare studies.

Klimaat



Versnelde klimaatinvesteringen industrie (VEKI)

De VEKI subsidie is beschikbaar voor bedrijven die actief zijn in de industrie, energiedistributie of afvalwaterverwerking en die willen investeren in maatregelen om CO₂-uitstoot te verminderen. Deze subsidie is bedoeld voor maatregelen waarvan de werking is bewezen en waarbij aanzienlijke investeringskosten gepaard gaat met een terugverdientijd van meer dan 5 jaar.



[35

Versnelde klimaatinvesteringen industrie (VEKI)

Subsidiabele activiteiten

- Energie-efficiëntie;
- Recycling en hergebruik van afval;
- Lokale infrastructuur;
- Overige CO₂-verlagende maatregelen.

Toetsing

Voordat u uw aanvraag indient: raadpleeg het projectideeformulier op de RVO-website voor advies.

Een projectadviseur zal contact opnemen om de haalbaarheid te bespreken en u kunt uw project toelichten. Ook krijgt u advies over andere mogelijke subsidies.

36|

Aanvraagperiode

Aanvragen kunnen worden ingediend tussen woensdag 15 maart 2023, 09:00 en dinsdag 9 januari 2024, 17:00.

Subsidiebedrag

Het maximale subsidiebedrag is €15.000.000.

Mobiliteit



Financiële Voordelen Emissieloze (Bedrijfs)auto's



[39

Meer informatie

www.belastingdienst.nl

<https://magazines.rijksoverheid.nl/ienw/werkenaanduurzamemobiliteit/2021/06/3-vragen-fiscale-voordelen>



Plaats voor duurzaam
denken en doen

Financiële Voordelen Emissieloze (Bedrijfs)auto's

Verlaagde BPM

Op emissieloze personenauto's wordt geen BPM geheven, omdat de belasting gebaseerd is op de CO₂-uitstoot van de auto. Deze regel geldt tot 1 januari 2025 voor motorrijtuigen met een CO₂-uitstoot van 0 gram per kilometer.

investeringen in emissieloze voertuigen en voor laadpalen.

Korting op de bijtelling van emissieloze auto's

In de komende jaren geldt een bijtellingkorting voor privégebruik van emissieloze bedrijfswagens. In 2023 en 2024 is de bijtelling 16%, in 2025 wordt dit 17%.

Deze lagere bijtelling geldt tot een cataloguswaarde van €30.000, zonder maximum cataloguswaarde voor waterstof- of zonnecelvoertuigen. Bedrijfswagens met elektrische aandrijving boven €30.000 hebben een standaard bijtelling van 22% over het bedrag boven €30.000.

Let op, belastingvoordelen voor emissieloze auto's kunnen veranderen door wetswijzigingen.

MIA/VAMIL Emmissieloze voertuigen

De MIA/VAMIL biedt ook fiscaal voordeel voor

Verlaagde energielasting voor laadpalen



|41

Meer informatie

www.anwb.nl/auto/elektrisch-rijden/alle-fiscale-voordelen-voor-elektrische-autos-op-een-rij



Plaats voor duurzaam
denken en doen

Verlaagde energiebelasting voor laadpalen

Subsidiabele activiteit

Tot en met 2024 geldt een verlaging van de energiebelasting voor laadpalen van ondernemers. Dit betekent een besparing van €1,75 per laadbeurt voor een 50 kWh accu. Het reguliere energiebelastingtarief voor de eerste 10.000 kWh is 8,5 ct per kWh, maar met de verlaging is dit 5 ct per kWh.

Subsidies provincie Utrecht

Bij de provincie Utrecht zijn er verschillende subsidies beschikbaar onder andere voor duurzaamheid.



44|

Energie besparen en energie opwek



Plaats voor duurzaam
denken en doen

Stimulering energiebesparing bij bedrijven en maatschappelijke organisaties

U kunt gebruikmaken van de subsidieregeling voor het inventariseren van maatregelen. Deze inventarisaties richten zich op energiebesparing en gebouw gebonden opwek met behulp van energiescans. Deze inventarisatie moet inzichtelijk maken wat de kosten en terugverdientijd van wettelijke of bovenwettelijke maatregelen zijn, net zoals de termijn voor de realisatie van de maatregelen.



|45

Stimulering energiebesparing bij bedrijven en maatschappelijke organisaties

Doelgroep

- Collectieven van maatschappelijke organisaties;
- Collectieven van bedrijven.

Collectieven zijn bijvoorbeeld branche- en koepel-organisaties.

Aanvraagperiode

Aanvragen kunnen worden ingediend tussen woensdag 19 juli 2021, 09:00 en zondag 30 juni 2024, 16:59.

46|

Subsidiebedrag

1. De subsidie kan oplopen tot maximaal 50% van de totale subsidiabele kosten, met een maximum van € 100.000. Ten minste 80% van de subsidiabele kosten bestaat uit kosten voor de energiescans.
2. De subsidiabele kosten omvatten de volgende uitgaven voor goederen, diensten of de inzet van eigen personeel gedurende de looptijd van het project, met betrekking tot de subsidiabele activiteiten:

- a. Kosten van energiescans, tot een maximum van € 1.000 per bedrijf of maatschappelijke organisatie;
- b. Kosten van thermografisch onderzoek om warmteverlies in kaart te brengen, tot een maximum van € 300 per bedrijf of maatschappelijke organisatie;
- c. Kosten van coördinatie, administratie en andere ondersteunende functies;
- d. Kosten van communicatie, promotie en publiciteit;
- e. Kosten van verslaglegging en monitoring.

Investeringsregeling hernieuwbare elektriciteit

Via de subsidie kunt u uw dakconstructie versterken voor zonnepanelen, het aanschaffen van lichtgewicht zonnepanelen, het verwijderen van asbesthoudend materiaal in het dak en het aanleggen, verstevigen of vervangen van de draagconstructie voor bijvoorbeeld solar carports.



|47

Meer informatie
<https://lokaleregeling.overheid.nl/CVDR660239/5>



Plaats voor duurzaam
denken en doen

Investeringsregeling hernieuwbare elektriciteit

Let op! de subsidie vergoedt niet de kosten voor laadpalen en aansluitingen op het elektriciteitsnetwerk.

Doelgroep

- Subsidie wordt uitsluitend verstrekt aan rechtspersonen of aan ondernemingen zonder rechtspersoonlijkheid, met name eenmanszaken, vennootschappen onder firma, commanditaire vennootschappen of maatschappen;
- In het geval van een projectmatig samenwerkingsverband wordt de subsidie verstrekt aan een rechtspersoon, die (op grond van een samenwerkingsovereenkomst) is aangewezen om namens het samenwerkingsverband, als penvoerder, de subsidie in ontvangst te nemen en te beheren.

Subsidiabele activiteiten

- Het constructief versterken van een dak. Of de aanschaf van lichtgewicht PV-panelen wanneer de dakconstructie niet stevig genoeg is voor traditionele panelen;

- Het verwijderen van asbesthoudende dakbedekking voor het plaatsen van zonnepanelen;
- Aanleg, vervanging, of versteviging van een draagconstructie of fundering voor een PV-installatie op openbare parkeerterreinen of parkeergarages, zoals solar carports;
- Het technisch oplossen van belemmeringen door netcongestie.

Aanvraagperiode

Aanvragen kunnen worden ingediend tussen woensdag 19 juli 2021, 09:00 en zondag 30 juni 2024, 16:59.

Subsidiebedrag

Het subsidiebedrag varieert en is afhankelijk van de specifieke bepalingen in de desbetreffende artikelen en leden.

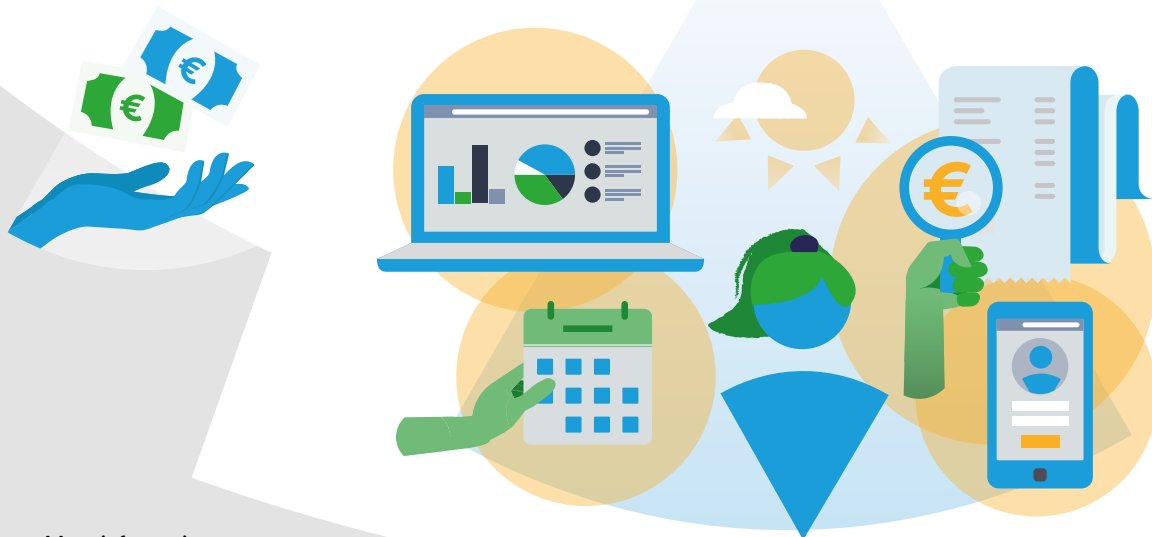
Innovatie





Milieustudies en consultancydiensten gericht op investeringen in duurzame energieopwekking

Middels deze regeling kunt u subsidie aanvragen voor het uitvoeren van een milieustudie, omgevingsanalyse, locatiestudie, haalbaarheidsstudie, financiële analyse, en andere vergelijkbare studies, gericht op een investeringsproject. Daarnaast kunt u subsidie aanvragen voor het inhuren van consultancydiensten gericht op het inventariseren, ondersteunen, adviseren, aanjagen en begeleiden van projecten.



|51

Milieustudies en consultancydiensten gericht op investeringen in duurzame energieopwekking

Doelgroep

- Gemeenten;
- Collectieven van ondernemingen; of
- Collectieven van maatschappelijke organisaties;
- Projectmatige samenwerkingsverbanden bestaande uit meerdere deelnemers van ondernemingen, maatschappelijke organisaties of gemeenten;
- Maatschappelijke organisaties met meerdere vestigingen.

Subsidiabele activiteiten

De studies en consultancydiensten moeten gericht zijn op een van de volgende onderdelen:

- Energie uit hernieuwbare warmtebronnen;
- Collectieve projecten voor zon op daken en andere vormen van hernieuwbare elektriciteitsopwekking;
- Oplossingen voor netcongestie als gevolg van transport schaarste bij hernieuwbare elektriciteitsopwekking;

- Het benutten van hernieuwbare energieopwekking via wegen, fietspaden, aangrenzende gronden, openbare garages en parkeerterreinen.

De bovengenoemde projectactiviteiten hebben nadere subsidiecriteria. Kijk hiervoor in de subsidieverordening van de Provincie Utrecht

Aanvraagperiode

Aanvragen kunnen worden ingediend tussen woensdag 19 juli 2021, 09:00 en zondag 30 juni 2024, 16:59.

Subsidiebedrag

Het subsidiebedrag varieert en is afhankelijk van de specifieke bepalingen in de desbetreffende artikelen en leden.

Innovatieprojecten, haalbaarheidsstudies en pilots

U kunt subsidie krijgen voor het uitvoeren van een haalbaarheidsstudie, een pilotproject of het voorbereiden van een innovatieproject.



|53

Innovatieprojecten, haalbaarheidsstudies en pilots

Doelgroep

- MKB bedrijven die in de provincie Utrecht gevestigd zijn
- Projectmatige samenwerkingsverbanden waarvan de penvoerder gevestigd is in de provincie Utrecht en waarvan ten minste één van de deelnemers een MKB bedrijf is.

Aanvraagperiode

Aanvragen kunnen worden ingediend tussen woensdag 19 juli 2021, 09:00 en zondag 30 juni 2024, 16:59.

54|

Subsidiebedrag

Het subsidiebedrag varieert en is afhankelijk van de specifieke bepalingen in de desbetreffende artikelen en leden.

Colofon

Dit overzicht van subsidies voor ondernemers is samengesteld door de gemeente Veenendaal. Voor meer informatie over de subsidies in dit overzicht kunt u contact opnemen met de heer Andries van Dort van het Energieloket Veenendaal. U kunt de heer Van Dort bereiken via de contactgegevens onderaan deze colofon.

Als er geen passende subsidie voor u in het overzicht staat, kunt u de website van het RVO raadplegen voor andere mogelijke subsidies die relevant kunnen zijn voor uw situatie.

Telefoonnummer Energieloket Veenendaal: 0318-48 93 57

E-mail Energieloket Veenendaal: vraag@energieloket-veenendaal.nl

E-mail Andries van Dort: andries.vandort@energiesamenfoodvalley.nl

Telefoonnummer Andries van Dort: 06-306 024 79

De gemeente Veenendaal informeert u graag verder over het verduurzamen van uw onderneming. Meer informatie over verduurzamen vindt u op de gemeentelijke website www.duurzaamveenendaal.nl





Plaats voor duurzaam
denken en doen

Disclaimer: Dit overzicht is met zorg samengesteld, maar we raden aan om de specifieke voorwaarden en richtlijnen van elke subsidie te raadplegen voordat u een aanvraag indient. De verstrekte informatie is gebaseerd op openbare bronnen en kan aan verandering onderhevig zijn. Voor de meest actuele en gedetailleerde informatie over Rijkssubsidies verwijzen wij u naar de website van de Rijksdienst voor Ondernemend Nederland (RVO) op www.rvo.nl en www.belastingdienst.nl of andere websites van de overheid. Voor Provinciale subsidies verwijzen wij u door naar de website van de provincie Utrecht www.provincie-utrecht.nl/loket/subsidies

Bij eventuele vragen of onduidelijkheden raden wij u aan contact op te nemen met het Energieloket of een gekwalificeerde adviseur. Houd er rekening mee dat wij niet aansprakelijk zijn voor eventuele gevolgen bij het gebruik van de verstrekte informatie.